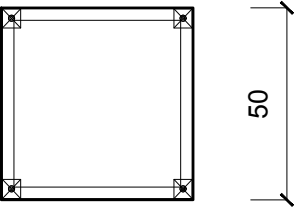


Podest_5b

Podest wykonany ze spawanych profili stalowych o przekroju 30/30 mm, grubość ścianki profilu minimum 2 mm. Okładzina podestu wykonana blachy o grubości 3 mm zgrzewana lub skrucana malowana proszkowo kolor czarny. Podesty powinny być wykonane w wysokim standardzie wizualnym przeznaczone do eksponowania elementów kamiennych wysokim ciężarze stąd wymagana wysoka wytrzymałość nośna do 300kg bez widoczności ugięcia okładziny zewnętrznej.

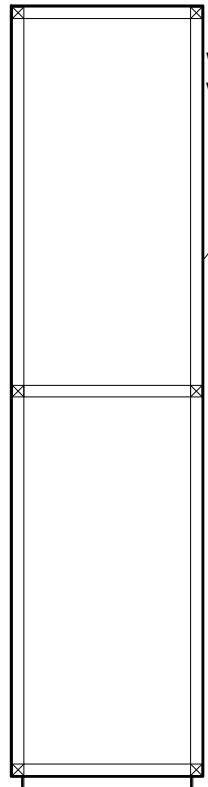
RZUT GÓRA



50

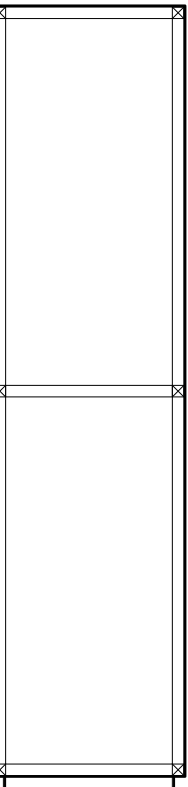
Kieszenie do osadzenia stopek przyspawane do konstrukcji podestu

50
RZUT BOK



Wewnętrzna konstrukcja podestu wykonana z profilu 30/30/2 mm

50
RZUT BOK



200

Stopki regulacyjne z gwintem metrycznym M10 do płynnej regulacji wysokości zakończone podkładką z tworzywa. Zakres regulacji 30mm.



PODEST 5b

PODEST 5c

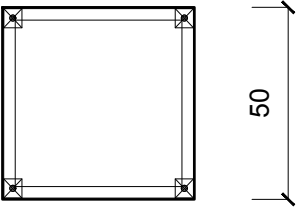
PODEST 5a

Podesty 5a,5b,5c powinny mieć możliwość skrócenia pomiędzy sobą w celu zwiększenia stabilności. Dodatkowo podest 5a musi zostać wyposażony w haki przytrzymujące część kamiennego eksponatu, który przestaje poza podest. Haki powinny być przykręcane do konstrukcji podestu.

Podest_5a

Podest wykonany ze spawanych profili stalowych o przekroju 30/30 mm, grubość ścianki profilu minimum 2 mm. Okładzina podestu wykonana blachy o grubości 3 mm zgrzewana lub skrucana malowana proszkowo kolor czarny. Podesty powinny być wykonane w wysokim standardzie wizualnym przeznaczone do eksponowania elementów kamiennych wysokim ciężarze stąd wymagana wysoka wytrzymałość nośna do 300kg bez widoczności ugięcia okładziny zewnętrznej.

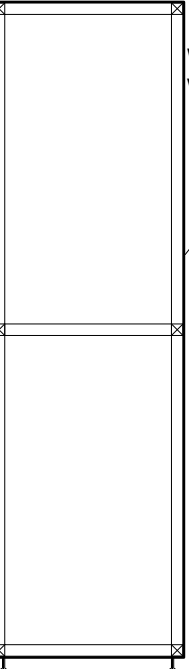
RZUT GÓRA



50

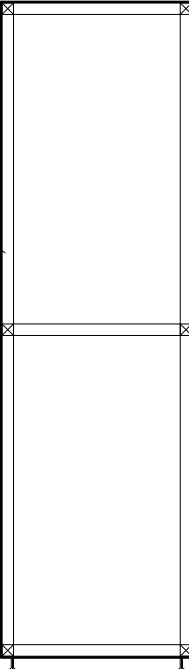
Kieszenie do osadzenia stopek przyspawane do konstrukcji podestu

50
RZUT BOK



Wewnętrzna konstrukcja podestu wykonana z profilu 30/30/2 mm

RZUT BOK



170

Stopki regulacyjne z gwintem metrycznym M10 do płynnej regulacji wysokości zakończone podkładką z tworzywa. Zakres regulacji 30mm.

PROJEKT		Projekt techniczny MUZEUM HISTORII MIASTA POZNANIA	
NAZWA I ADRES OBIEKTU BUDOWLANEGO		Muzeum Historii Miasta Poznania Stary Rynek 1, 61-773 Poznań dz. nr 98, arkusz 17. obręb Poznań	
PROJEKTOWANIE		KREATURA KATARZYNA GÓRCZYŃSKA 81-054 POZNAŃ, UL. BOLESŁAWY 38 T E L 6 0 5 5 8 4 8 9 1	
PROJEKTOWAŁ		DR RAFAŁ GÓRCZYŃSKI (gt. projektant)	DATA I PODPIS
OPRACOWAŁ		DR RAFAŁ GÓRCZYŃSKI	---
SPRAWDZIŁA		KATARZYNA GÓRCZYŃSKA	---
RYSUNEK		PODESTY 5a,5b	RYSUNEK NR 2.26
			SKALA 1:20